



MINISTERIO
PARA LA TRANSICIÓN ECOLÓGICA
Y EL RETO DEMOGRÁFICO

CONFEDERACIÓN
HIDROGRÁFICA
DEL TAJO O.A.



GRÁFICOS DE LA EVOLUCIÓN DE LOS INDICADORES DE SEQUÍA

**PLAN ESPECIAL DE SEQUÍA APROBADO POR LA ORDEN
TEC/1399/2018**

ABRIL 2021

Comisaría de Aguas



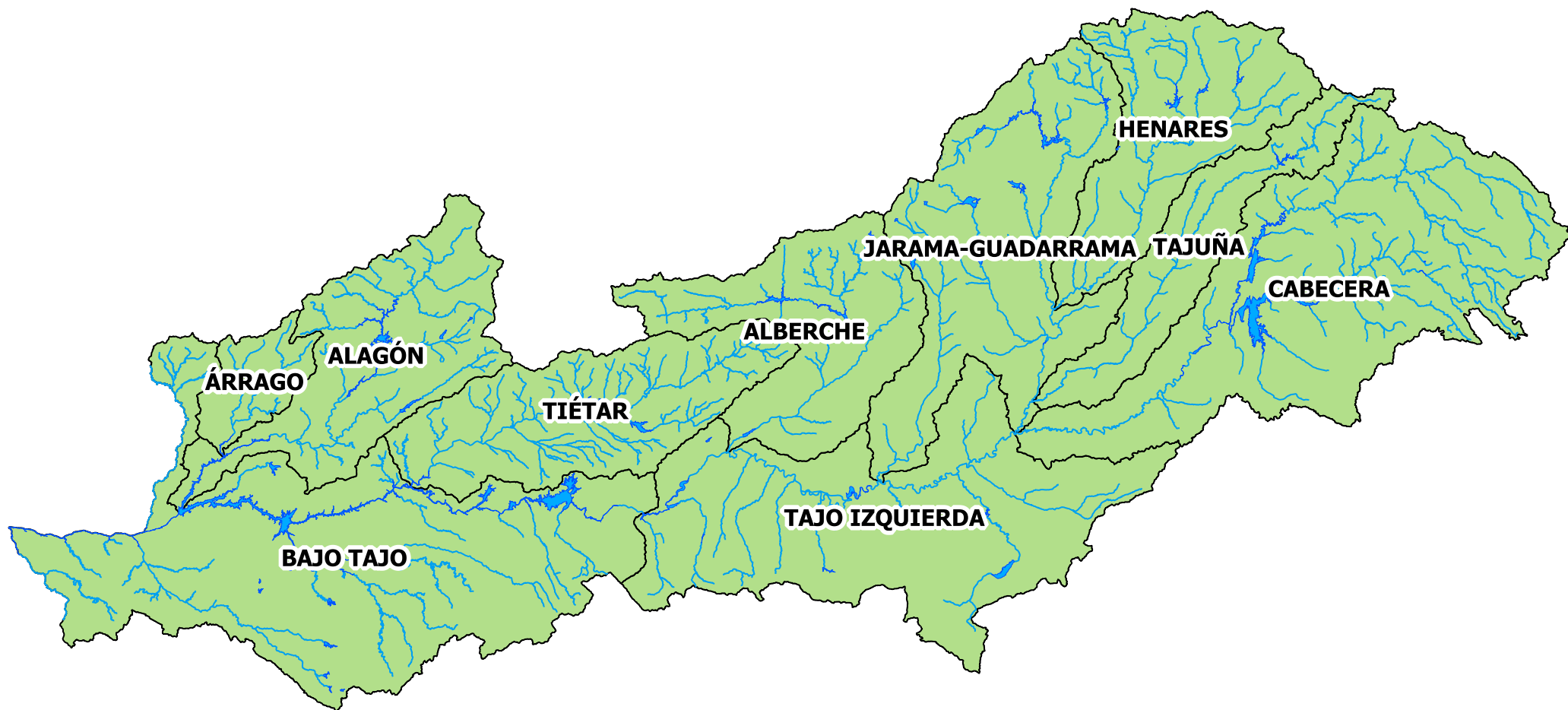
Gráficos de la evolución de los indicadores de sequía.

Mapa del estado de los indicadores de sequía.....1

Unidades Territoriales de Sequía

Cabecera.....	2
Tajuña.....	3
Henares	4
Jarama - Guadarrama.....	5
Alberche	6
Tajo Izquierda.....	7
Tiétar	8
Alagón	9
Árrago.....	10
Bajo Tajo.....	11

Mapa del estado de los indicadores de SEQUÍA, abril de 2021



- Ausencia de sequía prolongada
- Sequía prolongada

ESTADO GLOBAL

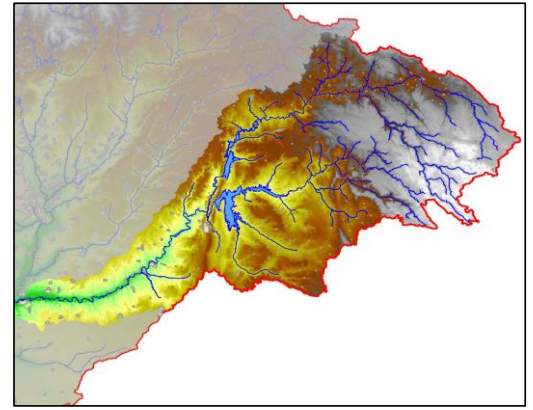
Indicador [0;1]: 0,61

Estado: Ausencia de sequía prolongada

Objetivo del indicador de sequía: Permitir la identificación objetiva de situaciones persistentes e intensas de disminución de las precipitaciones, con reflejo en las aportaciones hídricas en régimen natural, en la Unidad Territorial de Sequía (UTS) Cabecera.

Variable 1: Entradas acumuladas en el embalse de Entrepeñas en los últimos tres meses.
Fuente de los datos: Comisaría de Aguas de la CHT.

	ene-2021 (hm³)	feb-2021 (hm³)	mar-2021 (hm³)	Acumuladas 3 meses (hm³)	Variable 1 normalizada (adim.)
Entradas Entrepeñas	50.10	94.24	36.95	181.29	0.60



Variable 2: Entradas acumuladas en el embalse de Buendía en los últimos tres meses.
Fuente de los datos: Comisaría de Aguas de la CHT.

	ene-2021 (hm³)	feb-2021 (hm³)	mar-2021 (hm³)	Acumuladas 3 meses (hm³)	Variable 2 normalizada (adim.)
Entradas Buendía	51.33	82.80	32.65	166.78	0.64

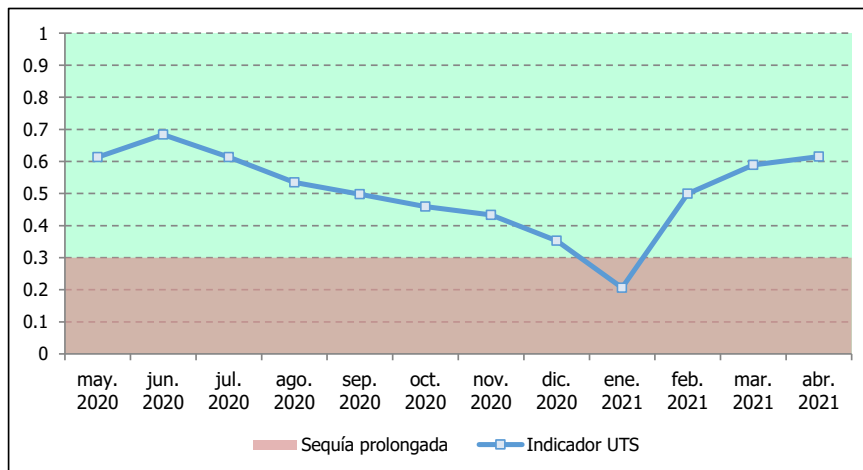
El indicador de la UTS Cabecera se obtiene mediante una combinación ponderada de las variables anteriores.

Peso Variable 1: 0.55
Peso Variable 2: 0.45

**En el mes de ABRIL de 2021, el indicador alcanza un valor de 0.61.
La UTS no se encuentra en situación de SEQUÍA PROLONGADA**

La tabla y el gráfico que figuran a continuación muestran la evolución del indicador normalizado en los últimos 12 meses.

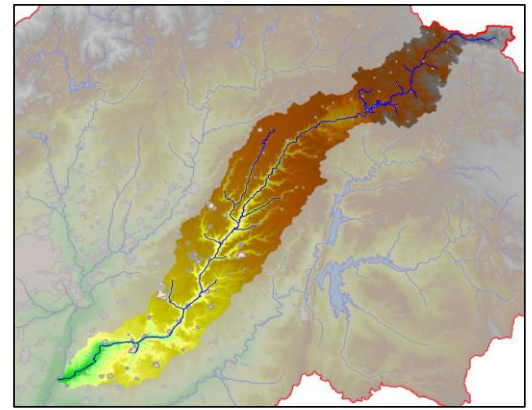
	may-2020	jun-2020	jul-2020	ago-2020	sep-2020	oct-2020	nov-2020	dic-2020	ene-2021	feb-2021	mar-2021	abr-2021
Variable 1 normalizada	0.68	0.79	0.69	0.59	0.55	0.54	0.51	0.41	0.27	0.49	0.59	0.60
Variable 2 normalizada	0.53	0.56	0.52	0.46	0.43	0.36	0.34	0.29	0.13	0.51	0.59	0.64
Indicador UTS	0.61	0.68	0.61	0.53	0.50	0.46	0.43	0.35	0.21	0.50	0.59	0.61



Objetivo del indicador de sequía: Permitir la identificación objetiva de situaciones persistentes e intensas de disminución de las precipitaciones, con reflejo en las aportaciones hídricas en régimen natural, en la Unidad Territorial de Sequía (UTS) Tajuña.

Variable 1: Entradas acumuladas en el embalse de La Tajera en los últimos tres meses.
Fuente de los datos: Comisaría de Aguas de la CHT.

	ene-2021 (hm³)	feb-2021 (hm³)	mar-2021 (hm³)	Acumuladas 3 meses (hm³)	Variable 1 normalizada (adim.)
Entradas La Tajera	3.65	9.17	3.51	16.336	0.61



Variable 2: Precipitaciones acumuladas en el resto de la UTS Tajuña en los últimos nueve meses.
La precipitación de la UTS se obtiene por interpolación superficial, a partir de las estaciones pluviométricas disponibles.
Fuente de los datos de pluviometría: AEMET.

	jul-2020 (mm)	ago-2020 (mm)	sep-2020 (mm)	oct-2020 (mm)	nov-2020 (mm)	dic-2020 (mm)	ene-2021 (mm)	feb-2021 (mm)	mar-2021 (mm)	Acumuladas 9 meses (mm)	SPI 9 meses (adim.)	Variable 2 normalizada (adim.)
Precipitaciones UTS Tajuña	12.9	17.3	40.4	59.6	47.8	35.4	24.2	68.3	8.6	314.5	0.15	0.55

El SPI de 0.15 indica nueve meses aproximadamente normales en precipitaciones.

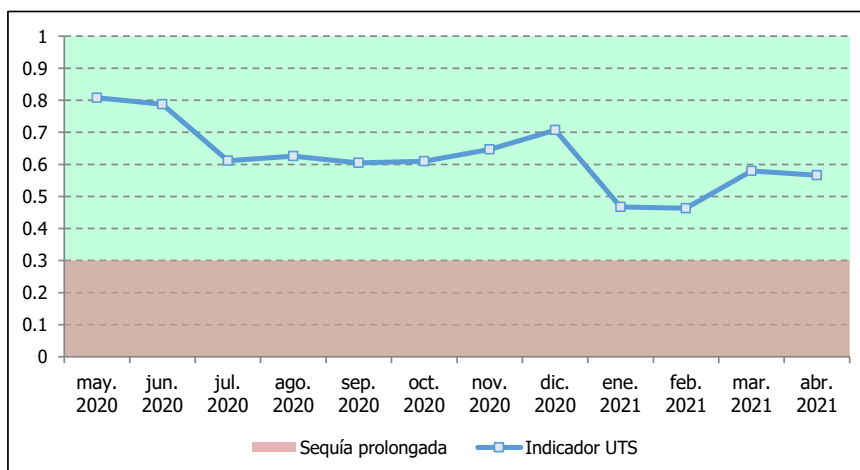
El indicador de la UTS Tajuña se obtiene mediante una combinación ponderada de las variables anteriores.

Peso Variable 1: 0.31
Peso Variable 2: 0.69

En el mes de ABRIL de 2021, el indicador alcanza un valor de 0.57.
La UTS no se encuentra en situación de SEQUÍA PROLONGADA

La tabla y el gráfico que figuran a continuación muestran la evolución del indicador normalizado en los últimos 12 meses.

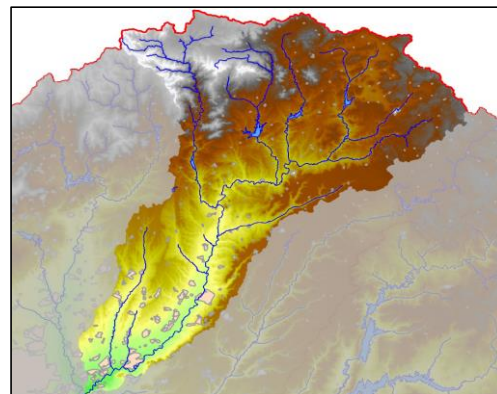
	may-2020	jun-2020	jul-2020	ago-2020	sep-2020	oct-2020	nov-2020	dic-2020	ene-2021	feb-2021	mar-2021	abr-2021
Variable 1 normalizada	0.69	0.72	0.61	0.51	0.51	0.50	0.46	0.38	0.34	0.48	0.62	0.61
Variable 2 normalizada	0.86	0.82	0.61	0.68	0.65	0.66	0.73	0.86	0.53	0.46	0.56	0.55
Indicador UTS	0.81	0.79	0.61	0.63	0.61	0.61	0.65	0.71	0.47	0.46	0.58	0.57



Unidad Territorial de Sequía HENARES

ABRIL de 2021

Objetivo del indicador de sequía: Permitir la identificación objetiva de situaciones persistentes e intensas de disminución de las precipitaciones, con reflejo en las aportaciones hídricas en régimen natural, en la Unidad Territorial de Sequía (UTS) Henares.



Variable 1: Entradas acumuladas en el embalse de Alcorlo en los últimos tres meses. Fuente de los datos: Comisaría de Aguas de la CHT.

	ene-2021 (hm³)	feb-2021 (hm³)	mar-2021 (hm³)	Acumuladas 3 meses (hm³)	Variable 1 normalizada (adim.)
Entradas Alcorlo	12.74	19.39	5.01	37.14	0.60

Variable 2: Entradas acumuladas en el embalse de Pálmaces en los últimos tres meses. Fuente de los datos: Comisaría de Aguas de la CHT.

	ene-2021 (hm³)	feb-2021 (hm³)	mar-2021 (hm³)	Acumuladas 3 meses (hm³)	Variable 2 normalizada (adim.)
Entradas Pálmaces	6.82	7.97	2.74	17.53	0.62

Variable 3: Entradas acumuladas en el embalse de El Atance en los últimos tres meses. Fuente de los datos: Comisaría de Aguas de la CHT.

	ene-2021 (hm³)	feb-2021 (hm³)	mar-2021 (hm³)	Acumuladas 3 meses (hm³)	Variable 3 normalizada (adim.)
Entradas El Atance	1.76	2.86	1.24	5.86	0.51

Variable 4: Precipitaciones acumuladas en el resto de la UTS Henares en los últimos seis meses. La precipitación de la UTS se obtiene por interpolación superficial, a partir de las estaciones pluviométricas disponibles. Fuente de los datos de pluviometría: AEMET.

	oct-2020 (mm)	nov-2020 (mm)	dic-2020 (mm)	ene-2021 (mm)	feb-2021 (mm)	mar-2021 (mm)	Acumuladas 6 meses (mm)	SPI 6 meses (adim.)	Variable 4 normalizada (adim.)
Precipitaciones UTS Henares	72.5	51.8	39.6	29.3	72.1	7.0	272.3	0.12	0.53

El SPI de 0.12 indica un semestre aproximadamente normal en precipitaciones.

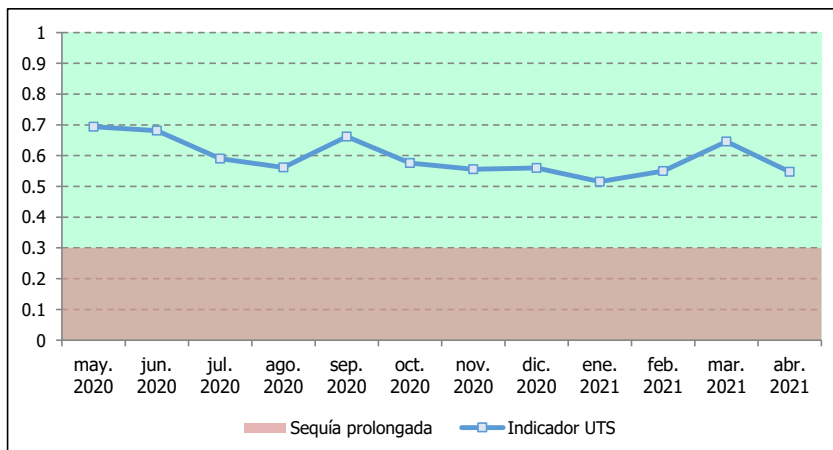
El indicador de la UTS Henares se obtiene mediante una combinación ponderada de las variables anteriores.

Peso Variable 1: 0.18
Peso Variable 2: 0.07
Peso Variable 3: 0.04
Peso Variable 4: 0.71

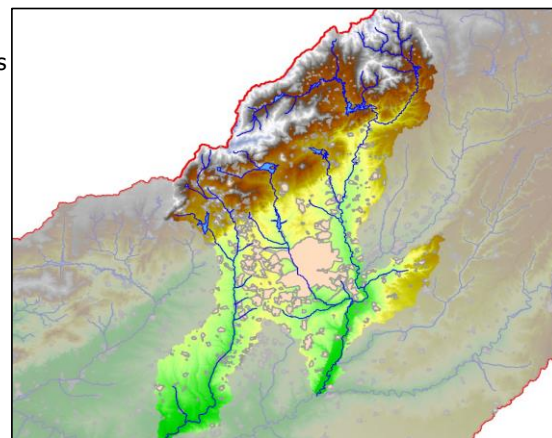
En el mes de ABRIL de 2021, el indicador alcanza un valor de 0.55.
La UTS no se encuentra en situación de SEQUÍA PROLONGADA

La tabla y el gráfico que figuran a continuación muestran la evolución del indicador normalizado en los últimos 12 meses.

	may-2020	jun-2020	jul-2020	ago-2020	sep-2020	oct-2020	nov-2020	dic-2020	ene-2021	feb-2021	mar-2021	abr-2021
Variable 1 normalizada	0.57	0.62	0.54	0.33	0.36	0.40	0.46	0.50	0.39	0.54	0.60	0.60
Variable 2 normalizada	0.61	0.60	0.58	0.30	0.34	0.42	0.49	0.53	0.46	0.55	0.61	0.62
Variable 3 normalizada	0.46	0.52	0.51	0.43	0.45	0.51	0.54	0.51	0.45	0.47	0.50	0.51
Variable 4 normalizada	0.75	0.71	0.61	0.65	0.78	0.64	0.59	0.58	0.56	0.56	0.67	0.53
Indicador UTS	0.69	0.68	0.59	0.56	0.66	0.58	0.56	0.56	0.52	0.55	0.65	0.55



Objetivo del indicador de sequía: Permitir la identificación objetiva de situaciones persistentes e intensas de disminución de las precipitaciones, con reflejo en las aportaciones hídricas en régimen natural, en la Unidad Territorial de Sequía (UTS) Jarama-Guadarrama.



Variable 1: Entradas acumuladas en el embalse de El Vado en los últimos tres meses.

Fuente de los datos: Comisaría de Aguas de la CHT.

	ene-2021 (hm³)	feb-2021 (hm³)	mar-2021 (hm³)	Acumuladas 3 meses (hm³)	Variable 1 normalizada (adim.)
Entradas El Vado	46.10	57.03	11.27	114.40	0.74

Variable 2: Entradas acumuladas en el embalse de Pinilla en los últimos tres meses.

Fuente de los datos: Comisaría de Aguas de la CHT.

	ene-2021 (hm³)	feb-2021 (hm³)	mar-2021 (hm³)	Acumuladas 3 meses (hm³)	Variable 2 normalizada (adim.)
Entradas Pinilla	46.32	43.67	13.21	103.20	0.88

Variable 3: Precipitaciones acumuladas en el resto de la UTS Jarama-Guadarrama en los últimos seis meses.

La precipitación de la UTS se obtiene por interpolación superficial, a partir de las estaciones pluviométricas disponibles.

Fuente de los datos de pluviometría: AEMET.

	oct-2020 (mm)	nov-2020 (mm)	dic-2020 (mm)	ene-2021 (mm)	feb-2021 (mm)	mar-2021 (mm)	Acumuladas 6 meses (mm)	SPI 6 meses (adim.)	Variable 3 normalizada (adim.)
Precipitaciones UTS Jarama-G.	88.2	67.3	51.9	37.8	64.3	6.4	315.9	0.25	0.57

El SPI de 0.25 indica un semestre aproximadamente normal en precipitaciones.

El indicador de la UTS Jarama-Guadarrama se obtiene mediante una combinación ponderada de las variables anteriores.

En el mes de ABRIL de 2021, el indicador alcanza un valor de 0.64.

La UTS no se encuentra en situación de SEQUÍA PROLONGADA

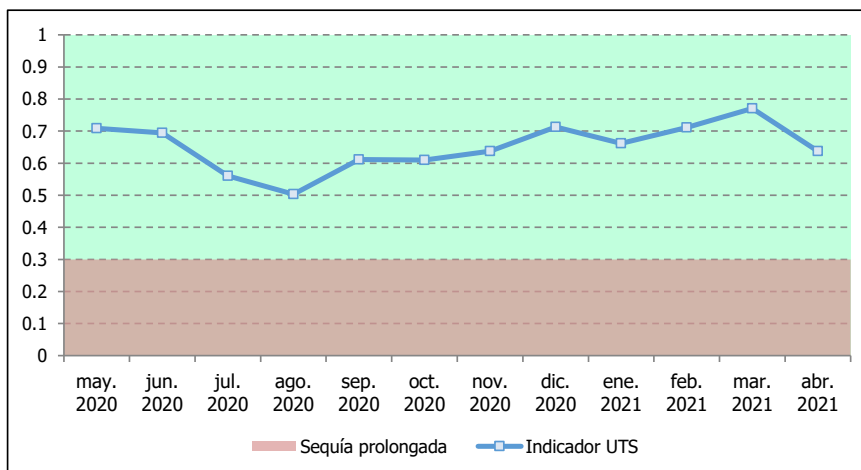
Peso Variable 1: 0.15

Peso Variable 2: 0.13

Peso Variable 3: 0.72

La tabla y el gráfico que figuran a continuación muestran la evolución del indicador normalizado en los últimos 12 meses.

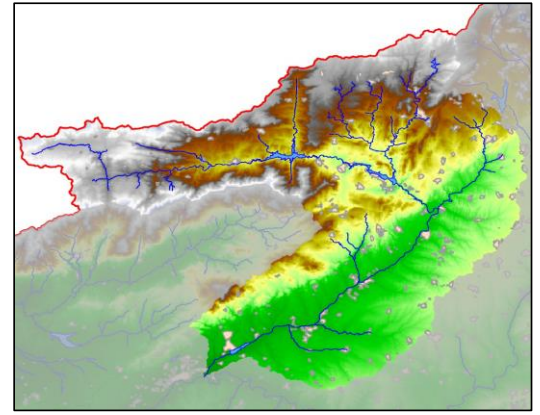
	may-2020	jun-2020	jul-2020	ago-2020	sep-2020	oct-2020	nov-2020	dic-2020	ene-2021	feb-2021	mar-2021	abr-2021
Variable 1 normalizada	0.60	0.65	0.53	0.21	0.00	0.06	0.40	0.62	0.62	0.80	0.86	0.74
Variable 2 normalizada	0.64	0.56	0.55	0.37	0.37	0.50	0.64	0.66	0.77	0.90	1.00	0.88
Variable 3 normalizada	0.74	0.73	0.57	0.59	0.78	0.74	0.69	0.74	0.65	0.66	0.71	0.57
Indicador UTS	0.71	0.69	0.56	0.50	0.61	0.61	0.64	0.71	0.66	0.71	0.77	0.64



Objetivo del indicador de sequía: Permitir la identificación objetiva de situaciones persistentes e intensas de disminución de las precipitaciones, con reflejo en las aportaciones hídricas en régimen natural, en la Unidad Territorial de Sequía (UTS) Alberche.

Variable 1: Entradas acumuladas en el embalse del Burguillo en los últimos tres meses.
Fuente de los datos: Comisaría de Aguas de la CHT.

	ene-2021 (hm³)	feb-2021 (hm³)	mar-2021 (hm³)	Acumuladas 3 meses (hm³)	Variable 1 normalizada (adim.)
Entradas El Burguillo	51.33	84.98	41.44	177.75	0.62



Variable 2: Entradas acumuladas en el embalse de La Aceña en los últimos tres meses.
Fuente de los datos: Comisaría de Aguas de la CHT.

	ene-2021 (hm³)	feb-2021 (hm³)	mar-2021 (hm³)	Acumuladas 3 meses (hm³)	Variable 2 normalizada (adim.)
Entradas La Aceña	4.77	6.25	2.29	13.31	0.63

Variable 3: Precipitaciones acumuladas en el resto de la UTS Alberche en los últimos seis meses.
La precipitación de la UTS se obtiene por interpolación superficial, a partir de las estaciones pluviométricas disponibles.
Fuente de los datos de pluviometría: AEMET.

	oct-2020 (mm)	nov-2020 (mm)	dic-2020 (mm)	ene-2021 (mm)	feb-2021 (mm)	mar-2021 (mm)	Acumuladas 6 meses (mm)	SPI 6 meses (adim.)	Variable 3 normalizada (adim.)
Precipitaciones UTS Alberche	133.0	106.3	56.5	47.2	103.1	8.9	455.0	0.59	0.65

El SPI de 0.59 indica un semestre aproximadamente normal en precipitaciones.

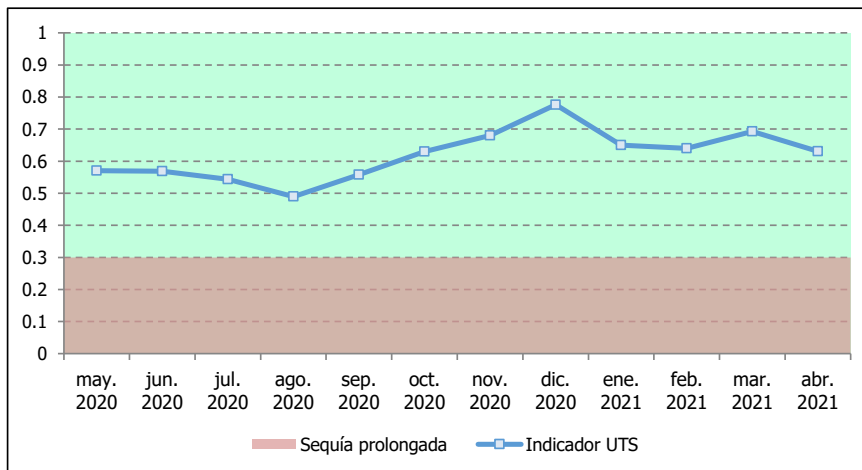
El indicador de la UTS Alberche se obtiene mediante una combinación ponderada de las variables anteriores.

Peso Variable 1: 0.57
Peso Variable 2: 0.02
Peso Variable 3: 0.41

**En el mes de ABRIL de 2021, el indicador alcanza un valor de 0.63.
La UTS no se encuentra en situación de SEQUÍA PROLONGADA**

La tabla y el gráfico que figuran a continuación muestran la evolución del indicador normalizado en los últimos 12 meses.

	may-2020	jun-2020	jul-2020	ago-2020	sep-2020	oct-2020	nov-2020	dic-2020	ene-2021	feb-2021	mar-2021	abr-2021
Variable 1 normalizada	0.50	0.48	0.56	0.45	0.38	0.50	0.66	0.73	0.62	0.60	0.63	0.62
Variable 2 normalizada	0.55	0.64	0.69	0.55	0.61	0.67	0.61	0.69	0.81	0.81	0.70	0.63
Variable 3 normalizada	0.68	0.69	0.52	0.54	0.81	0.80	0.71	0.84	0.69	0.68	0.78	0.65
Indicador UTS	0.57	0.57	0.54	0.49	0.56	0.63	0.68	0.78	0.65	0.64	0.69	0.63

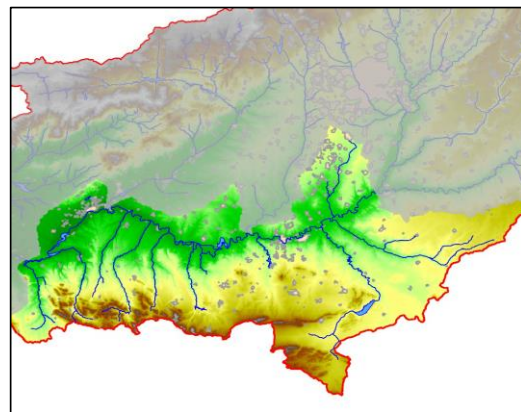


Objetivo del indicador de sequía: Permitir la identificación objetiva de situaciones persistentes e intensas de disminución de las precipitaciones, con reflejo en las aportaciones hídricas en régimen natural, en la Unidad Territorial de Sequía (UTS) Tajo Izquierda.

Variable 1: Entradas acumuladas en el embalse de Finisterre en los últimos tres meses.

Fuente de los datos: Comisaría de Aguas de la CHT.

	ene-2021 (hm³)	feb-2021 (hm³)	mar-2021 (hm³)	Acumuladas 3 meses (hm³)	Variable 1 normalizada (adim.)
Entradas Finisterre	0.42	0.56	0.23	1.20	0.35



Variable 2: Precipitaciones acumuladas en el resto de la UTS Tajo Izquierda en los últimos seis meses.

La precipitación de la UTS se obtiene por interpolación superficial, a partir de las estaciones pluviométricas disponibles.

Fuente de los datos de pluviometría: AEMET.

	oct-2020 (mm)	nov-2020 (mm)	dic-2020 (mm)	ene-2021 (mm)	feb-2021 (mm)	mar-2021 (mm)	Acumuladas 6 meses (mm)	SPI 6 meses (adim.)	Variable 2 normalizada (adim.)
Precipitaciones UTS Tajo Izqd.	74.3	67.2	40.1	33.2	63.8	8.0	286.6	0.53	0.63

El SPI de 0.53 indica un semestre aproximadamente normal en precipitaciones.

El indicador de la UTS Tajo Izquierda se obtiene mediante una combinación ponderada de las variables anteriores.

Peso Variable 1: 0.09

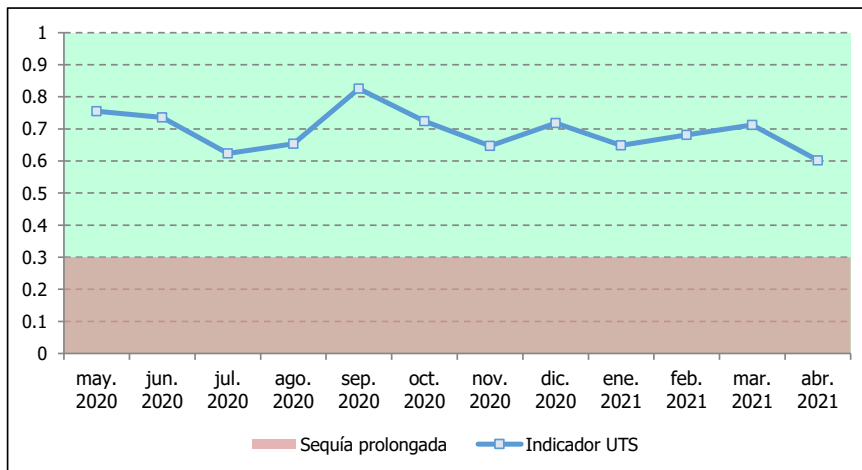
Peso Variable 2: 0.91

En el mes de ABRIL de 2021, el indicador alcanza un valor de 0.60.

La UTS no se encuentra en situación de SEQUÍA PROLONGADA

La tabla y el gráfico que figuran a continuación muestran la evolución del indicador normalizado en los últimos 12 meses.

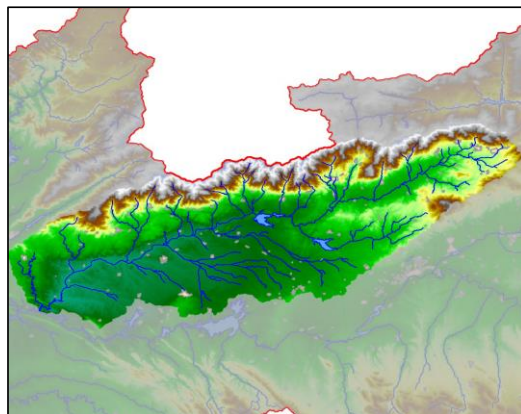
	may-2020	jun-2020	jul-2020	ago-2020	sep-2020	oct-2020	nov-2020	dic-2020	ene-2021	feb-2021	mar-2021	abr-2021
Variable 1 normalizada	0.33	0.63	0.69	0.79	0.52	0.53	0.47	0.27	0.00	0.34	0.36	0.35
Variable 2 normalizada	0.80	0.75	0.62	0.64	0.86	0.74	0.66	0.76	0.71	0.72	0.75	0.63
Indicador UTS	0.75	0.74	0.62	0.65	0.83	0.72	0.65	0.72	0.65	0.68	0.71	0.60



Objetivo del indicador de sequía: Permitir la identificación objetiva de situaciones persistentes e intensas de disminución de las precipitaciones, con reflejo en las aportaciones hídricas en régimen natural, en la Unidad Territorial de Sequía (UTS) Tiétar.

Variable única: Precipitaciones acumuladas en la UTS Tiétar en los últimos seis meses. La precipitación de la UTS se obtiene por interpolación superficial, a partir de las estaciones pluviométricas disponibles.

Fuente de los datos de pluviometría: AEMET.



	oct-2020 (mm)	nov-2020 (mm)	dic-2020 (mm)	ene-2021 (mm)	feb-2021 (mm)	mar-2021 (mm)	Acumuladas 6 meses (mm)	SPI 6 meses (adim.)	Variable normalizada (adim.)
Precipitaciones UTS Tiétar	191.6	147.5	73.8	80.4	158.5	6.3	657.9	0.31	0.57

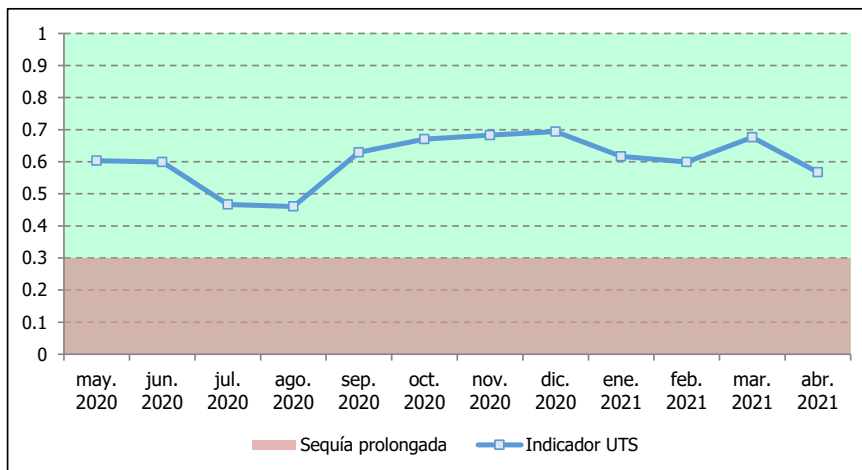
El SPI de 0.31 indica un semestre aproximadamente normal en precipitaciones.

El indicador de la UTS Tiétar depende únicamente de la variable anterior, por lo que ambos son equivalentes.

**En el mes de ABRIL de 2021, el indicador alcanza un valor de 0.57.
La UTS no se encuentra en situación de SEQUÍA PROLONGADA**

La tabla y el gráfico que figuran a continuación muestran la evolución del indicador normalizado en los últimos 12 meses.

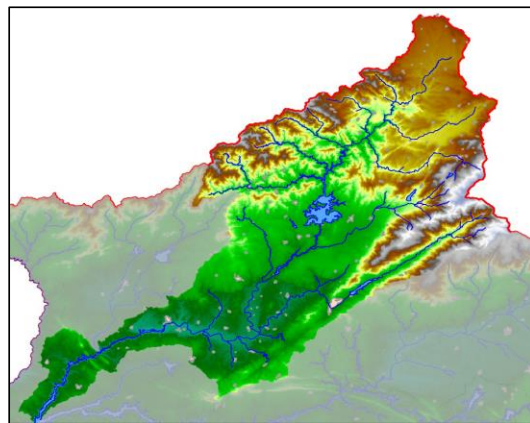
	may-2020	jun-2020	jul-2020	ago-2020	sep-2020	oct-2020	nov-2020	dic-2020	ene-2021	feb-2021	mar-2021	abr-2021
Indicador UTS	0.60	0.60	0.47	0.46	0.63	0.67	0.68	0.69	0.62	0.60	0.68	0.57



Objetivo del indicador de sequía: Permitir la identificación objetiva de situaciones persistentes e intensas de disminución de las precipitaciones, con reflejo en las aportaciones hídricas en régimen natural, en la Unidad Territorial de Sequía (UTS) Alagón.

Variable 1: Entradas acumuladas en el embalse de Gabriel y Galán en los últimos tres meses. Fuente de los datos: Comisaría de Aguas de la CHT.

	ene-2021 (hm³)	feb-2021 (hm³)	mar-2021 (hm³)	Acumuladas 3 meses (hm³)	Variable 1 normalizada (adim.)
Entradas Gabriel y Galán	109.17	253.50	30.46	393.12	0.58



Variable 2: Entradas acumuladas en el embalse de Jerte-Plasencia en los últimos tres meses. Fuente de los datos: Comisaría de Aguas de la CHT.

	ene-2021 (hm³)	feb-2021 (hm³)	mar-2021 (hm³)	Acumuladas 3 meses (hm³)	Variable 2 normalizada (adim.)
Entradas Jerte-Plasencia	78.06	98.89	24.21	201.16	0.64

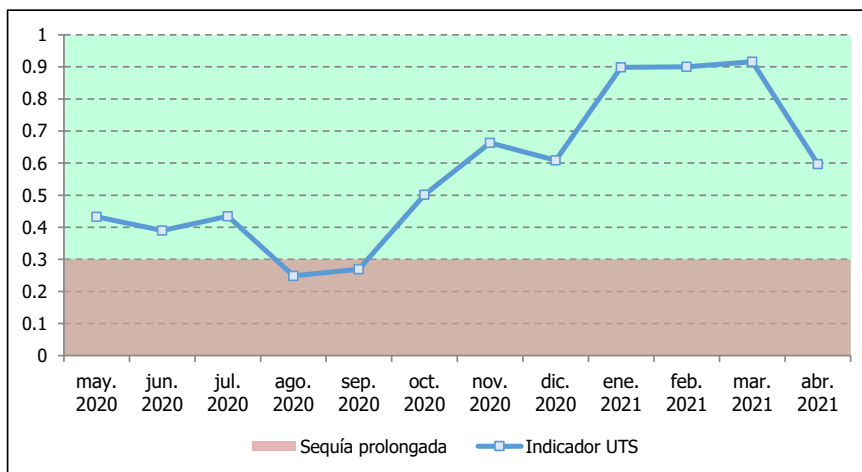
El indicador de la UTS Alagón se obtiene mediante una combinación ponderada de las variables anteriores.

Peso Variable 1: 0.73
Peso Variable 2: 0.27

**En el mes de ABRIL de 2021, el indicador alcanza un valor de 0.60.
La UTS no se encuentra en situación de SEQUÍA PROLONGADA**

La tabla y el gráfico que figuran a continuación muestran la evolución del indicador normalizado en los últimos 12 meses.

	may-2020	jun-2020	jul-2020	ago-2020	sep-2020	oct-2020	nov-2020	dic-2020	ene-2021	feb-2021	mar-2021	abr-2021
Variable 1 normalizada	0.46	0.46	0.50	0.22	0.19	0.50	0.65	0.58	1.00	1.00	1.00	0.58
Variable 2 normalizada	0.37	0.20	0.26	0.32	0.48	0.50	0.71	0.69	0.62	0.63	0.69	0.64
Indicador UTS	0.43	0.39	0.43	0.25	0.27	0.50	0.66	0.61	0.90	0.90	0.92	0.60

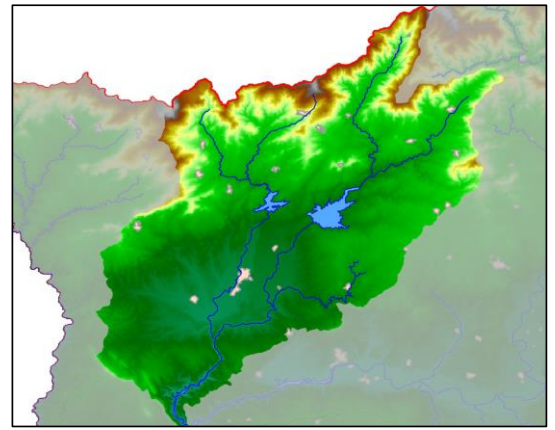


Objetivo del indicador de sequía: Permitir la identificación objetiva de situaciones persistentes e intensas de disminución de las precipitaciones, con reflejo en las aportaciones hídricas en régimen natural, en la Unidad Territorial de Sequía (UTS) Árrago.

Variable 1: Entradas acumuladas en el embalse de Borbollón en los últimos tres meses.

Fuente de los datos: Comisaría de Aguas de la CHT.

	ene-2021 (hm³)	feb-2021 (hm³)	mar-2021 (hm³)	Acumuladas 3 meses (hm³)	Variable 1 normalizada (adim.)
Entradas Borbollón	13.13	52.39	4.70	70.22	0.59



Variable 2: Entradas acumuladas en el embalse de Rivera de Gata en los últimos tres meses.

Fuente de los datos: Comisaría de Aguas de la CHT.

	ene-2021 (hm³)	feb-2021 (hm³)	mar-2021 (hm³)	Acumuladas 3 meses (hm³)	Variable 2 normalizada (adim.)
Entradas Rivera de Gata	9.94	27.23	7.42	44.59	0.57

El indicador de la UTS Árrago se obtiene mediante una combinación ponderada de las variables anteriores.

Peso Variable 1: 0.53

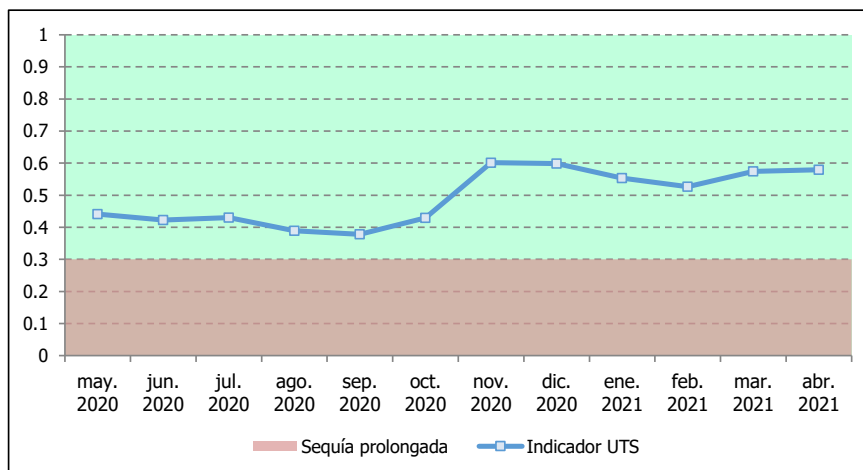
Peso Variable 2: 0.47

En el mes de ABRIL de 2021, el indicador alcanza un valor de 0.58.

La UTS no se encuentra en situación de SEQUÍA PROLONGADA

La tabla y el gráfico que figuran a continuación muestran la evolución del indicador normalizado en los últimos 12 meses.

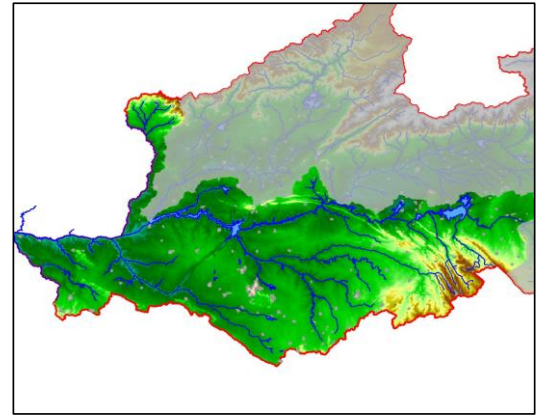
	may-2020	jun-2020	jul-2020	ago-2020	sep-2020	oct-2020	nov-2020	dic-2020	ene-2021	feb-2021	mar-2021	abr-2021
Variable 1 normalizada	0.49	0.51	0.53	0.41	0.34	0.38	0.59	0.59	0.56	0.52	0.58	0.59
Variable 2 normalizada	0.39	0.32	0.32	0.37	0.42	0.49	0.61	0.61	0.55	0.53	0.56	0.57
Indicador UTS	0.44	0.42	0.43	0.39	0.38	0.43	0.60	0.60	0.55	0.53	0.57	0.58



Objetivo del indicador de sequía: Permitir la identificación objetiva de situaciones persistentes e intensas de disminución de las precipitaciones, con reflejo en las aportaciones hídricas en régimen natural, en la Unidad Territorial de Sequía (UTS) Bajo Tajo.

Variable única: Precipitaciones acumuladas en la UTS Bajo Tajo en los últimos seis meses. La precipitación de la UTS se obtiene por interpolación superficial, a partir de las estaciones pluviométricas disponibles.

Fuente de los datos de pluviometría: AEMET.



	oct-2020 (mm)	nov-2020 (mm)	dic-2020 (mm)	ene-2021 (mm)	feb-2021 (mm)	mar-2021 (mm)	Acumuladas 6 meses (mm)	SPI 6 meses (adim.)	Variable normalizada (adim.)
Precipitaciones UTS Bajo Tajo	119.6	126.0	59.8	55.8	113.3	5.4	480.0	0.57	0.65

El SPI de 0.57 indica un semestre aproximadamente normal en precipitaciones.

El indicador de la UTS Bajo Tajo depende únicamente de la variable anterior, por lo que ambos son equivalentes.

**En el mes de ABRIL de 2021, el indicador alcanza un valor de 0.65.
La UTS no se encuentra en situación de SEQUÍA PROLONGADA**

La tabla y el gráfico que figuran a continuación muestran la evolución del indicador normalizado en los últimos 12 meses.

	may-2020	jun-2020	jul-2020	ago-2020	sep-2020	oct-2020	nov-2020	dic-2020	ene-2021	feb-2021	mar-2021	abr-2021
Indicador UTS	0.73	0.71	0.63	0.67	0.91	0.78	0.68	0.67	0.63	0.63	0.74	0.65

